

# Là où vos souvenirs prennent racine



# Bienvenue chez vous



Au cœur de Saint-Jean-de-Luz, le Parc Victoria est un secret bien gardé, une demeure de famille où le temps se suspend. Sous l'ombre de nos arbres, nous vous offrons un lieu de vie dédié au partage et aux bons moments.

C'est dans ce cadre unique, à l'abri des regards, que vos plus beaux moments prennent racine. Mariages, baptêmes ou anniversaires : nous transformons vos événements en souvenirs, pour une célébration intime au cœur du Pays Basque.

“Un lieu,  
où l'on vient  
avec le coeur”





# L'art de recevoir

## Restaurant



Réceptions sur mesure face au parc : un cadre exclusif, chaleureux et entièrement modulable, dont la capacité s'adapte à vos projets et au caractère atypique des lieux.

## Jardin



Une parenthèse de verdure attenante au restaurant, idéale pour vos moments au grand air. Un écrin paisible et modulable pour vos événements en toute douceur.

## Terrasse



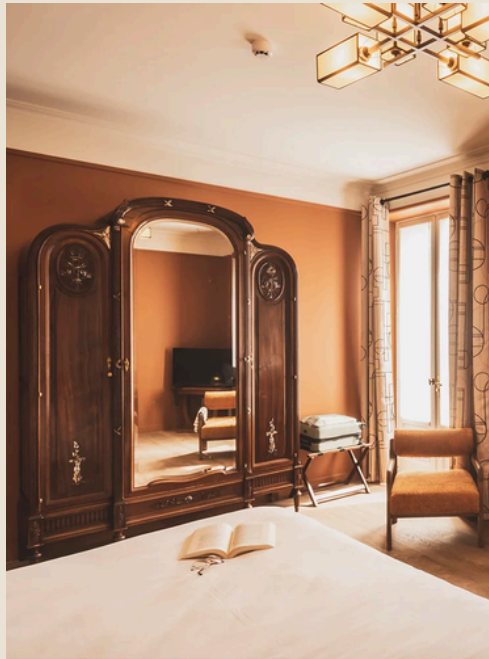
Un balcon ensoleillé ouvert sur la nature pour vos déjeuners, dîners ou cocktails. Ce cadre convivial et verdoyant propose une capacité modulable selon vos envies.

## Piscine



Un décor unique pour vos événements privés au bord de l'eau. Une atmosphère chic et relaxante aux configurations sur mesure pour s'adapter à chaque projet.

# Parenthèse intime



12 chambres & 1 suite  
30 personnes

Des chambres de 15 à 28 m<sup>2</sup> aux ambiances singulières, de la classique à la deluxe, alliant confort et élégance pour un séjour sur mesure.

Pensées pour 2 personnes, elles sont idéales pour un séjour en amoureux ou une escapade entre amis.



Pour les familles, la Chambre Familiale et la Suite Villa proposent chacune 42 m<sup>2</sup> pouvant accueillir jusqu'à 4 personnes.

# Comme chez soi

12 appartements  
52 personnes



2 studios  
2 à 3 personnes  
40m<sup>2</sup>



1 appartement  
2-3 personnes  
40m<sup>2</sup>



5 appartements  
4 personnes  
45m<sup>2</sup> à 76m<sup>2</sup>



1 appartement  
5 personnes  
55m<sup>2</sup>



3 appartements  
6 personnes  
65m<sup>2</sup> et 110m<sup>2</sup>

Spacieux, lumineux et chaleureux, nos appartements sont de véritables espaces de vie. Avec leur cuisine équipée et leurs grandes ouvertures sur l'extérieur, chacun possède son propre caractère pour un séjour qui vous ressemble.



## Vos plus beaux instants

Parce que certains instants méritent un cadre d'exception, le Parc Victoria accueille vos anniversaires, événements privés et mariages dans un écrin de verdure unique au cœur de Saint-Jean-de-Luz.

Tout est réuni pour que votre célébration soit exactement celle dont vous rêvez.

Notre équipe est à vos côtés pour orchestrer chaque détail, avec soin.



## Vos réunions

Au Parc Victoria, on ne se réunit pas... on se retrouve.

Ici, pas de salle de séminaire classique ni d'atmosphère figée. Nous proposons de penser les rencontres autrement : dans de vastes espaces lumineux, en extérieur sous les arbres ou autour d'une grande table conviviale dans nos appartements.

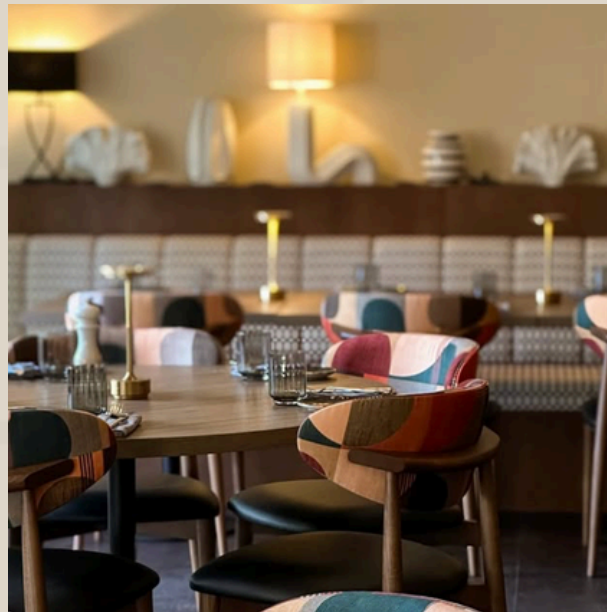
Réunions d'équipe, comités de direction, team buildings... un cadre qui inspire, apaise et stimule les idées, en petit comité.

Offrez à vos collaborateurs une parenthèse de calme, idéale pour se retrouver et partager naturellement.

# Jatera !

Jatera ! en basque, signifie « à table », une invitation à s'attabler comme chez soi, entouré de ses proches, de ses amis, dans une ambiance conviviale et chaleureuse. Des repas qui s'éternisent, entre rires et éclats de verre, dans un cadre intime et discret, où l'on goûte et profite de l'instant.

De l'after-work à la grande réception, nous organisons vos événements sur mesure : apéritifs, cocktails déjeunatoires, réunions d'équipe ou soirées avec musique live. Mariage, baptême ou anniversaire, chaque projet est unique : nous créons une offre personnalisée qui s'adapte parfaitement à vos envies et à votre budget.





# Bien-être au Parc

Accordez-vous une parenthèse de bien-être avec un cours de yoga privé au cœur du parc ou une séance de sport. Côté nature, le Pays Basque dévoile un terrain de jeu infini : laissez-vous tenter par le surf, le paddle, le golf, le vélo ou encore la randonnée.

Découvrez le charme authentique de Saint-Jean-de-Luz, son centre-ville animé et sa plage. Évadez-vous ensuite vers les villages voisins comme Guéthary, Ciboure, Bidart, ou encore Biarritz et Bayonne pour explorer toutes les richesses de la région...





PARC VICTORIA

VOTRE TEMPS DEVIENT PRÉCIEUX...



*Le Parc Victoria se trouve à 6 km de la gare de Saint-Jean-de-Luz  
15 km de l'aéroport de Biarritz, 20 km de celui de Saint-Sébastien  
et 125 km de l'aéroport de Pau.*

*eglantine.v@montagnettes.com  
Responsable Commerciale MICE & Mariage  
+33(0)4 79 89 56 26*